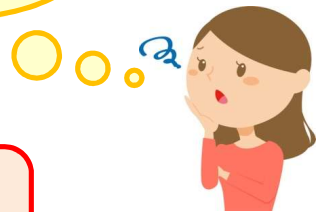


お困りごととはございませんか？

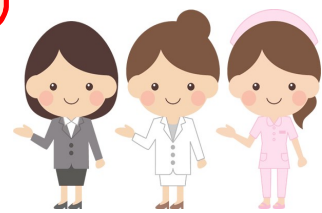


- ・病院にかかりたいけど・・・
- ・介護保険ってどう使うの？
- ・家族もいないし誰に相談したら・・・

・ご近所で困っている方が いる
んだけど・・・



まずは、ご連絡をください！！



〒790-0966 松山市立花5-1-53
松山医療生活協同組合

事務局 TEL 089-932-1713

matsuyamairyou@ehime.email.ne.jp

地域連携室 TEL 089-907-0123

nurse-m@kyowahp.com